



Julianaplein 25
5531 HP Bladel

9 zonnepanelen &
EnergieLabel B

Royaal wonen

Gelegen op een toplocatie aan speelveld



0497-229030 | info@revastmakelaardij.nl
revastmakelaardij.nl

Kenmerken & specificaties



Bouwjaar:
1960

Soort:
Tussenwoning

Slaapkamers:
4

Inhoud:
454 m³

Woonoppervlakte:
137 m²

Perceeloppervlakte:
180 m²

Externe bergruimte:
11 m²

Extra's:

- Uitgebouwd op begane grond
- Dakkapel tweede verdieping
- Berging
- Elektrische luifel

Omschrijving

Starters opgelet! Wonen op een toplocatie, op loopafstand van het centrum van Bladel en een groen speelveld voor de deur? Dat is allemaal mogelijk aan het Julianaplein 25 te Bladel. Deze instapklare woning is fors uitgebouwd op de begane grond, beschikt over vier slaapkamers en fraaie zonnige achtertuin met volop privacy! Energetisch is de woning de afgelopen jaren ook sterk verbeterd met o.a. zonnepanelen en beschikt de woning over energielabel B. Kortom, koffers pakken en verhuizen maar!

BEGANE GROND

Entree

Na het parkeren van je auto valt deze woning direct op door de fraaie leilinden in de voortuin. Middels het looppad bereik je de voordeur. Bij binnenkomst kom je in de royale entree met toegang tot het toilet v.v. hangcloset en fonteintje, een praktische trapkast en keuken. De entree is voorzien van een tegelvloer v.v. vloerverwarming, gestuukte wanden-en plafonds.

Keuken

Bij binnenkomst in de keuken merk je direct hoeveel ruimte deze woning te bieden heeft. De keuken voorzien van dezelfde tegelvloer met vloerverwarming is het hart van de woning en geeft je toegang tot de bijkeuken en woonkamer. De fraaie open keuken in dubbele wandopstelling is voorzien van neutrale kleurtinten met granieten werkblad-en spoelbak en beschikt over alle gemakken waaronder een gaskookplaat, afzuigkap koelkast, vaatwasser en combi-oven.

Woonkamer

Wat een heerlijke ruimte om te verblijven! De woonkamer beschikt over een mooie houtenvloer, spachtelputz wanden en strakke plafonds v.v. sierlijsten. Door het grote raampartij aan de voorzijde, de lichtstraat en meerdere raampartijen in de aanbouw komt hier veel daglicht binnen. Aan de voorzijde van de woning met uitzicht op het speelveld heb je genoeg ruimte voor een ruime zithoek. Richting de keuken geeft een ruime 6-persoons eettafel een fijne plek voor het hele gezin en bereik je middels de schuifdeuren de aanbouw. Deze fantastische ruimte is momenteel in gebruik als speelkamer en eveneens voorzien van een mooie houtenvloer, spachtelputz wanden en strak plafond v.v. inbouwspots en lichtstraat (met verduistering) en een prachtig glas-in-lood raam! Middels dubbele deuren bereik je de zeer fraaie achtertuin.

Bijkeuken

Zeer praktische bijkeuken voorzien van tegelvloer, vliesbehang wanden en strakke plafonds. De raampartij en loopdeur naar tuin zorgen voor voldoende daglicht. Verder beschikt de bijkeuken over de aansluitingen voor het witgoed, verdeler vloerverwarming en uitstortgootsteen.

EERSTE VERDIEPING

Middels vaste trap bereik je de ruime overloop met toegang tot 3 slaapkamers, badkamer en vaste trapopgang naar tweede verdieping. De overloop is voorzien van een laminaatvloer, gestuukte wanden-en plafond.

Slaapkamers

Twee slaapkamers zijn gelegen aan de achterzijde van de woning en zijn beide ruim van opzet. Beide slaapkamers zijn netjes afgewerkt met een laminaatvloer, gestuukte wanden- en plafonds. De masterbedroom beschikt daarnaast nog over een ruime walk-in-closet. De derde slaapkamer is gelegen aan de voorzijde en is kleiner van opzet. Deze zou ideaal zijn als kinderkamer of thuiswerkplek.

Badkamer

Wat een verrassende badkamer! Badkamers van deze omvang kom je namelijk niet snel tegen in deze type woningen. De badkamer is voorzien van neutrale kleurtinten en beschikt over een royaal ligbad, een luxe douchecabine (2020) met regen-en massage stralen, een hangcloset en dubbele wastafel. Door het grote raampartij komt er veel daglicht binnen en zorgen de leibomen voor de nodige privacy. Beslist een ruimte om helemaal tot rust te komen!

TWEEDE VERDIEPING

De tweede verdieping is te bereiken middels vaste trap en is opgedeeld in een voor-en achterzolder. De gehele verdieping is voorzien van een laminaatvloer, gestuukte wanden en strakke plafonds met inbouwspots. Aan weerszijde van de voorzolder is een bergruimte gerealiseerd waar aan de voorzijde de CV ketel uit 2007 is geïnstalleerd. De achterzolder is wederom verassend ruim te noemen en kan prima als vierde slaapkamer in gebruik worden genomen. De grote dakkapel zorgt voor meer leefruimte en voldoende daglicht op deze slaapkamer. Middels de elektrische rolluik is deze ruimte ook goed te verduisteren. Onder de dakschuinte bevinden zich nog handige bergruimtes.

TUIN

Achtertuintuin

Loop naar buiten en geniet van deze fijne achtertuin! De op het zonnige westen gelegen achtertuin is onderhoudsvriendelijk aangelegd en beschikt over sierbestrating, kunstgras en diverse beplanting. Aan de woningzijde is een terras gecreëerd waar je zomers heerlijk met vrienden kunt zitten. Schijnt te zon te fel dan kun je altijd nog gebruik maken van de elektrische luifel. Aan de achterzijde is nog een ruime stenen (fietsen) berging aanwezig en eigen achterom.

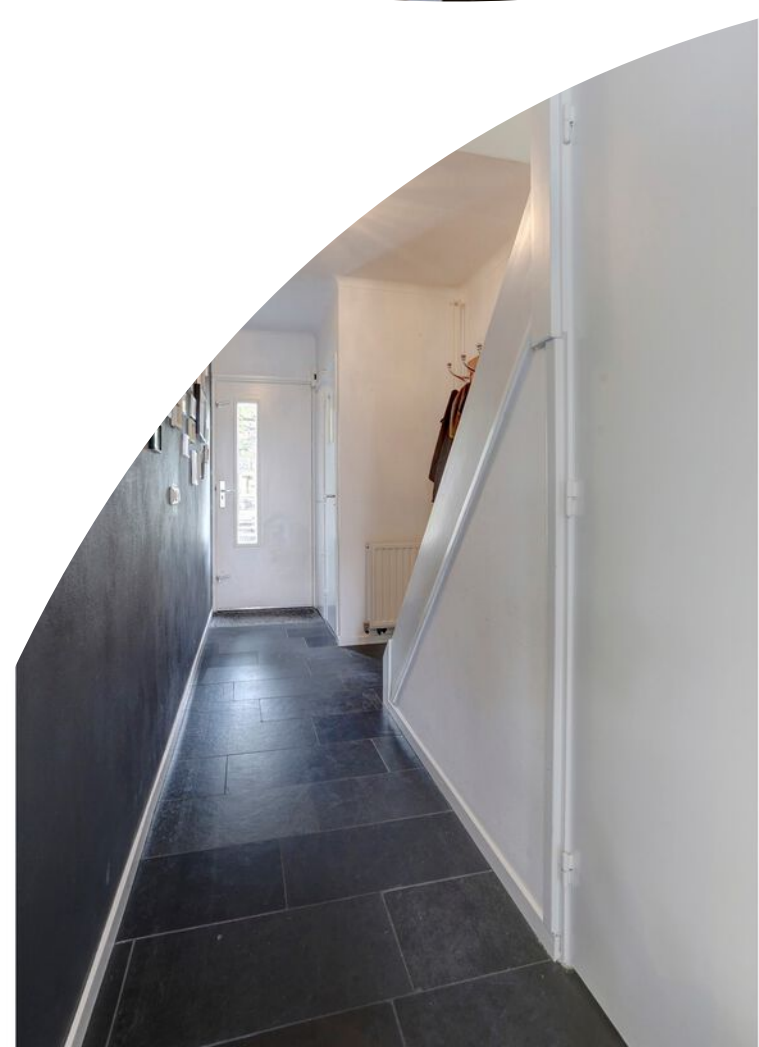
Voortuin

Onderhoudsvriendelijke voortuin voorzien van leilinden en borders met grid.

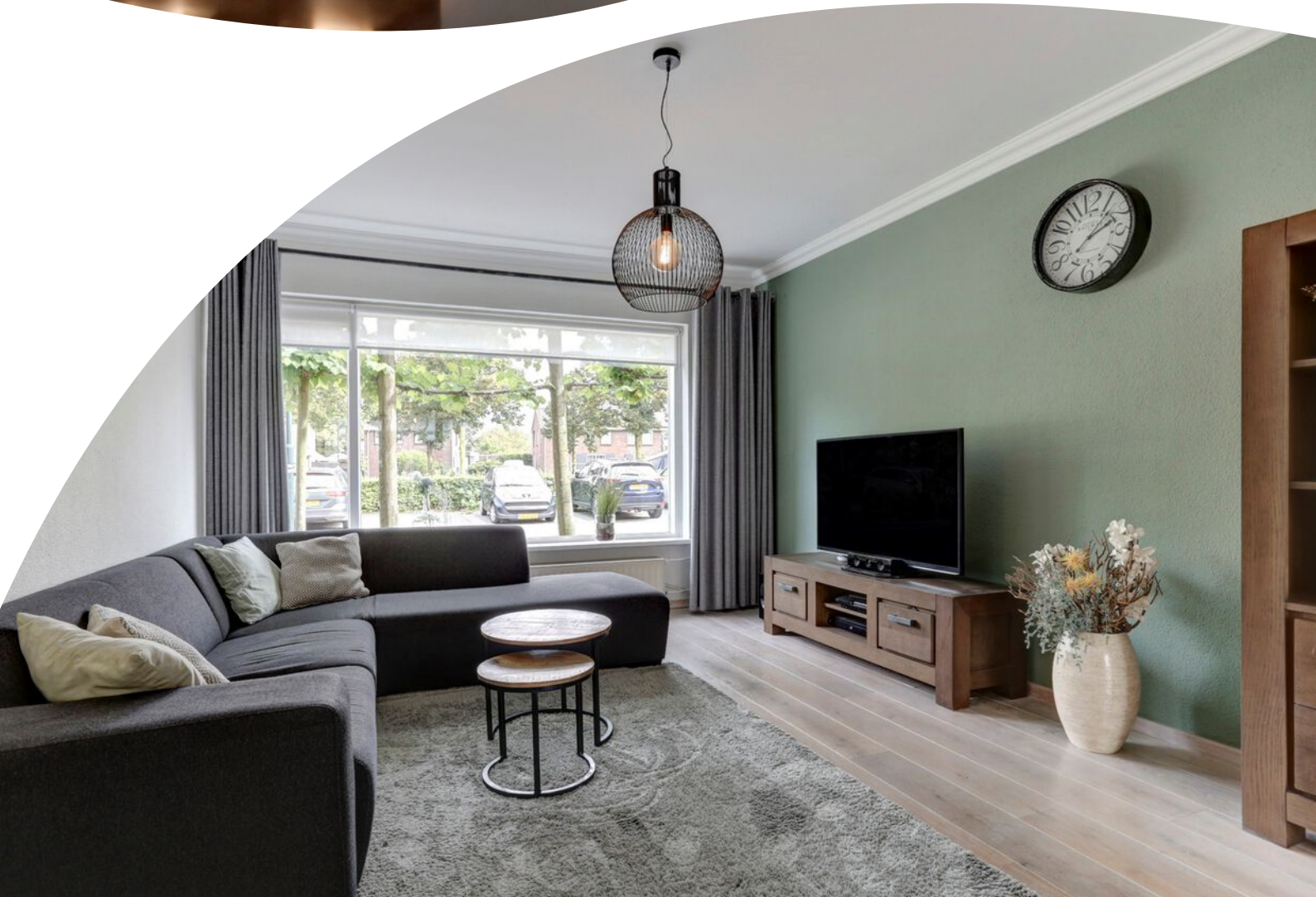
BIJZONDERHEDEN

- Royale tussenwoning op toplocatie
- 137 m² woonoppervlakte
- Vier slaapkamers
- In 2005 uitgebouwd op de begane grond
- Begane grond deels voorziening van vloerverwarming
- Nefit CV ketel uit 2007
- Hardhouten kozijnen & isolerende beglazing
- Royale badkamer
- Speelveld & vrij uitzicht aan de voorzijde
- Fraaie aangelegde achtertuin met spots
- Energielabel B
- Vloerisolatie & dakisolatie
- Open keuken
- 9 zonnepanelen 2021
- Dakkapel op tweede verdieping
- Autoluwe straat en op loopafstand van het centrum

Opzoek naar een hele leuke woning op een goede locatie? Maak snel een bezichtiging!















Eerste verdieping











Tweede verdieping









Plattegrond



Begane Grond

"betreffen indicatieve plattegronden, hier kunnen geen rechten aan ontleend worden"

Plattegrond



1e Verdieping

"betreffen indicatieve plattegronden, hier kunnen geen rechten aan ontleend worden"

Plattegrond

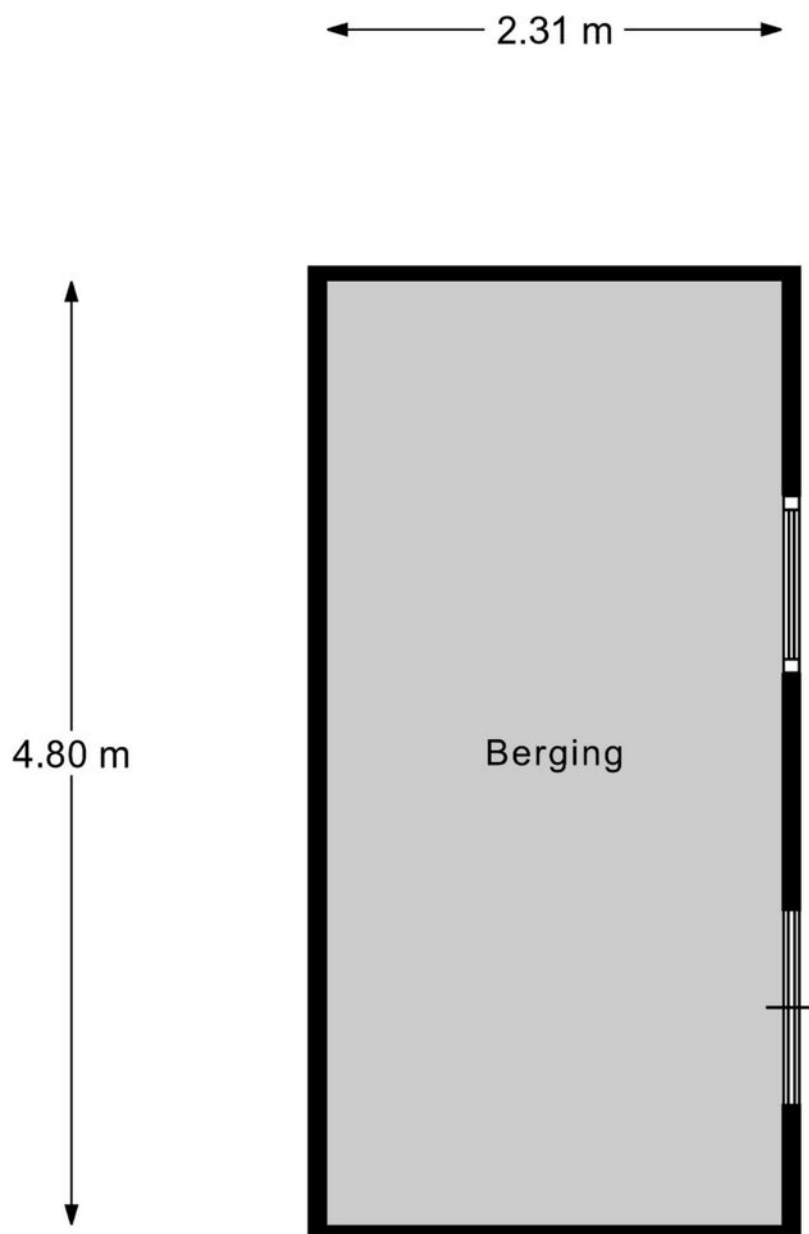
← 1.88 m → ← 3.77 m →



2e Verdieping

"betreffen indicatieve plattegronden, hier kunnen geen rechten aan ontleend worden"

Plattegrond



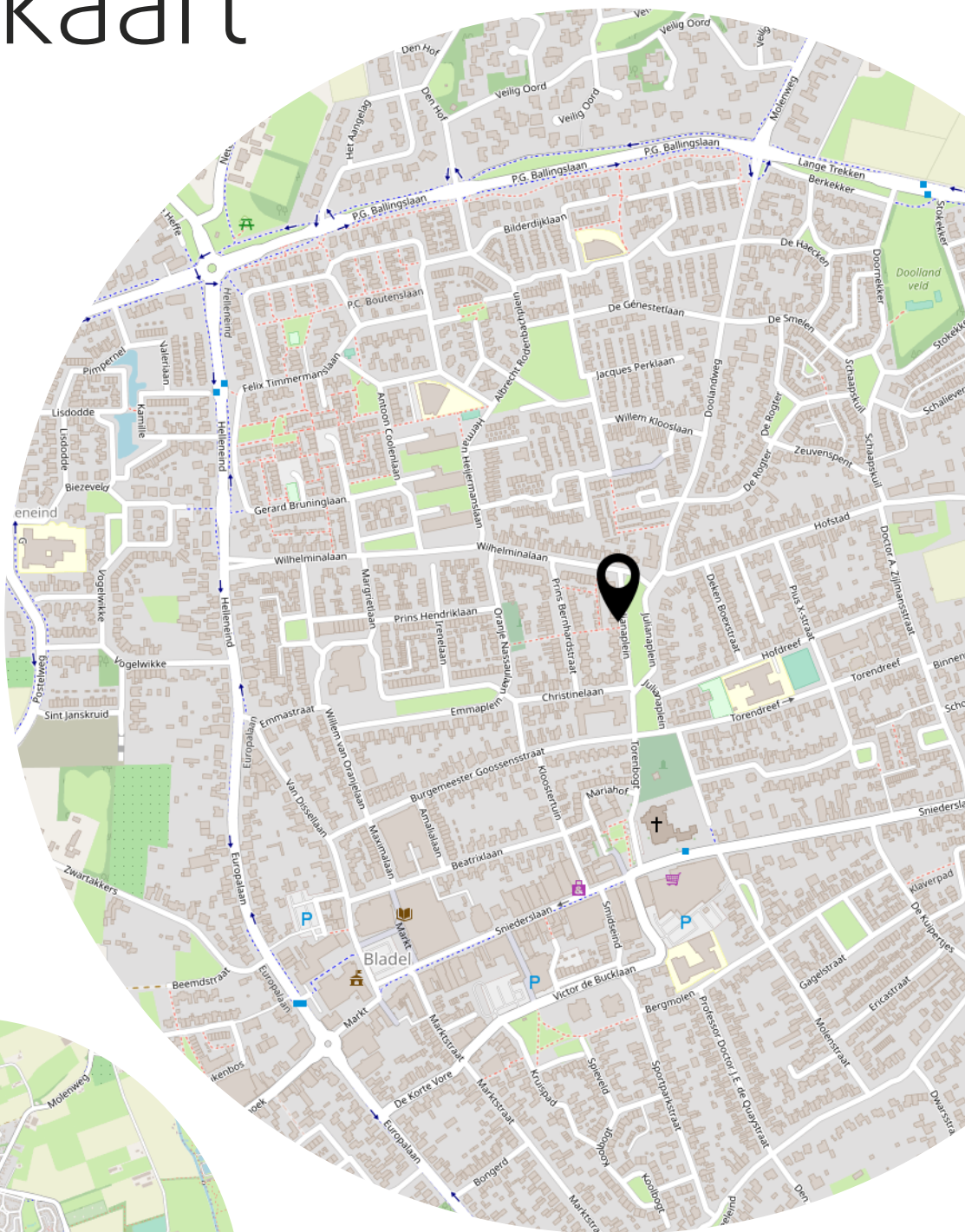
Berging

"betreffen indicatieve plattegronden, hier kunnen geen rechten aan ontleend worden"

Kadastrale kaart



Locatie op de kaart



Heeft u interesse?



Hof 35
5571 CB Bergeijk

0497-229030
info@revastmakelaardij.nl
revastmakelaardij.nl

